

Zastosowania teledetekcji  
w pracach badawczych i aplikacyjnych  
Instytutu Geodezji i Kartografii

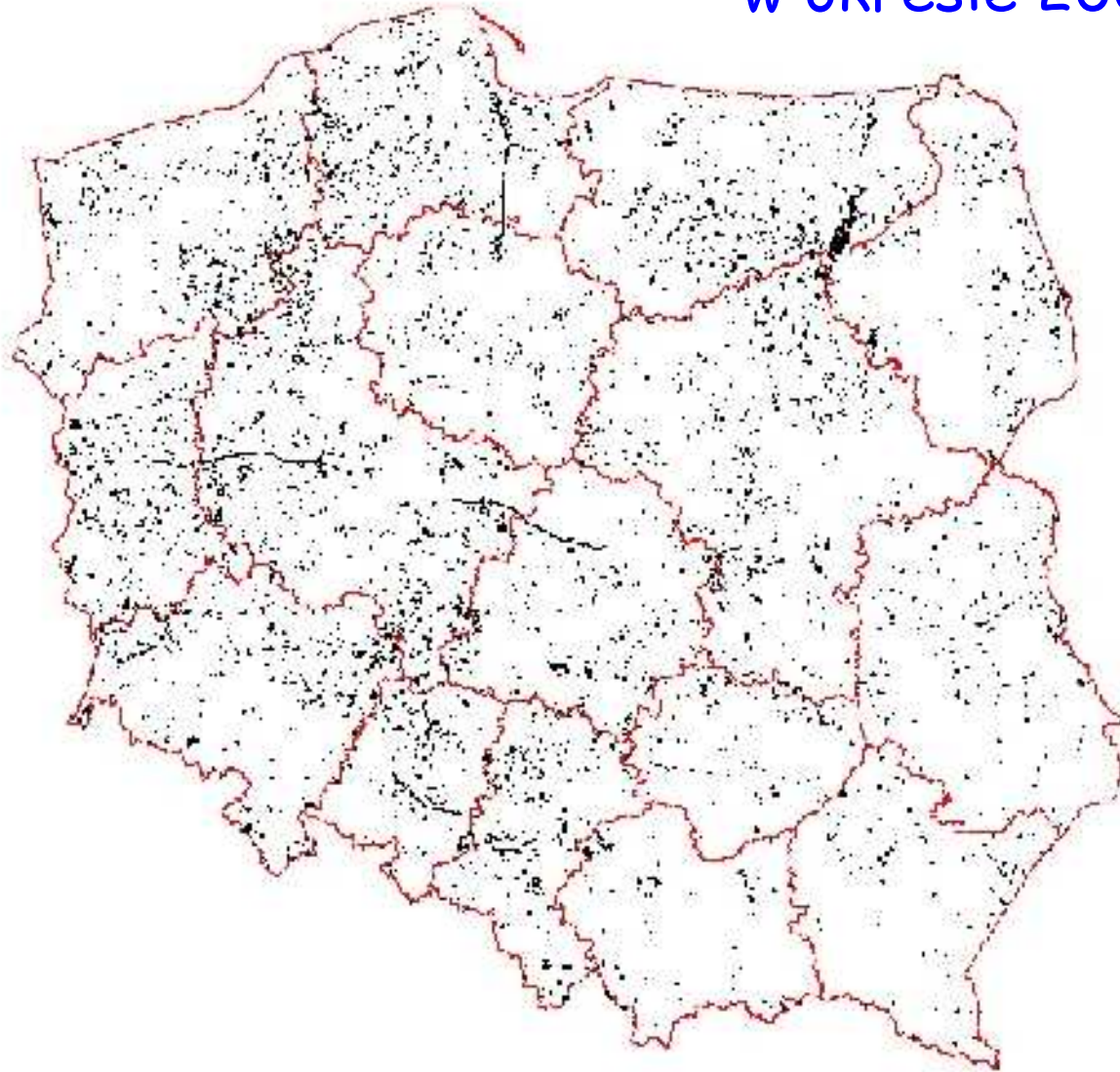
Prof. dr hab. Katarzyna Dąbrowska-Zielińska

Doc. dr hab. inż. Elżbieta Bielecka

Prof. dr hab. Andrzej Ciołkosz



## Zmiany pokrycia terenu w okresie 2000 - 2006









# Powierzchnia głównych upraw wg GUS i MARS

Uprawy	GUS (ha)	GUS (%)	MARS (ha)	MARS (%)
Zboża ogółem	1 144 724	54.6	1 146 749	54.6
Pszenica	258 163	12.3	242 346	11.5
Jęczmień	133 346	6.4	138 519	6.6
Żyto	403 845	19.2	428 646	20.3
Owies	45 903	2.2	64 342	3.0
Triticale	110 729	5.3	106 090	5.3
Mieszanki	184 184	8.8	166 130	8.8
Strączkowe	6 235	0.3	4 567	0.2

# REMOTE SENSING BASED SYSTEM OF CROP CONDITION ASSESSMENT

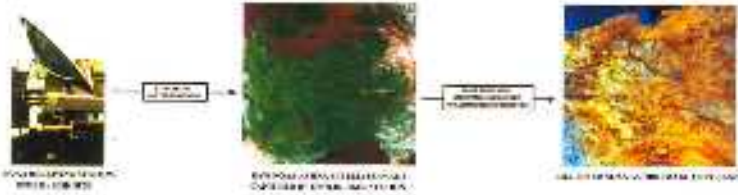
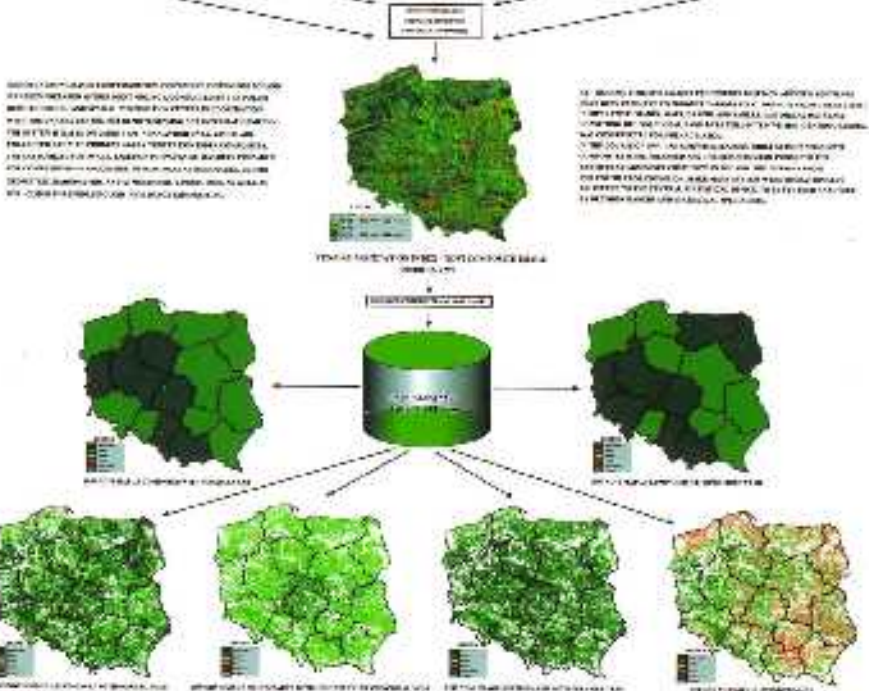


Figure 1: Time series of satellite images showing crop condition assessment.







Kwiecień, dzień I  
April, 1st-day p. 2nd



Maj, dzień I  
May, 1st-day p. 2nd



Czerwiec, dzień II  
June, 16th-day p. 2nd



Lipiec, dzień III  
July, 16th-day p. 2nd



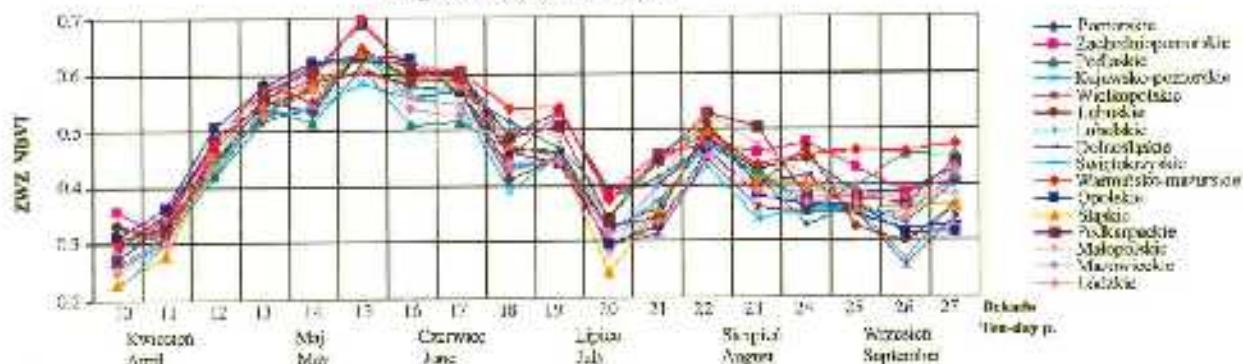
Sierpień, dzień I  
August, 1st-day p. 2nd



Wrzesień, dzień II  
September, 1st-day p. 2nd

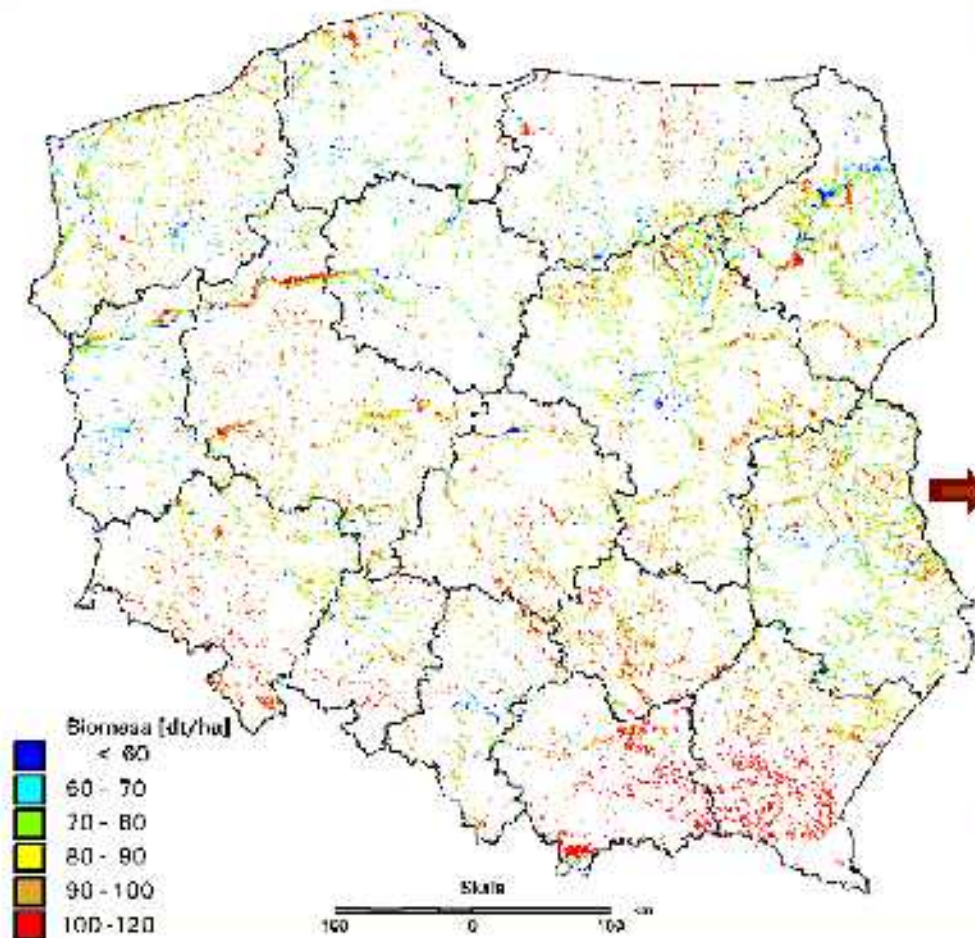


Zmiany wartości wskaźnika ZWZ w 2000 roku  
Changes of NDVI values in 2000

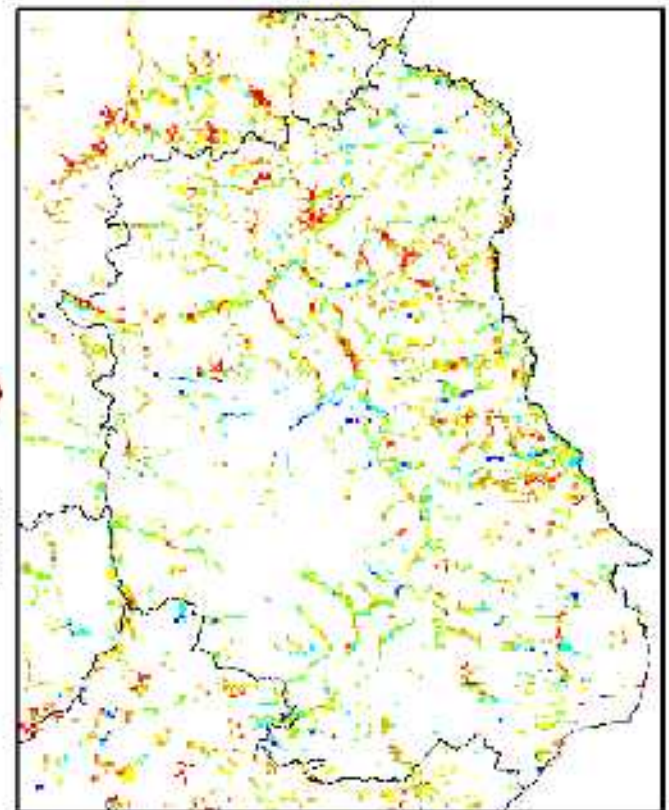


# TRWAŁE UŻYTKI ZIELONE - BIOMASA.

Ocena wg modelu TelMetPrecMod na dzień 19 maja 1999r.

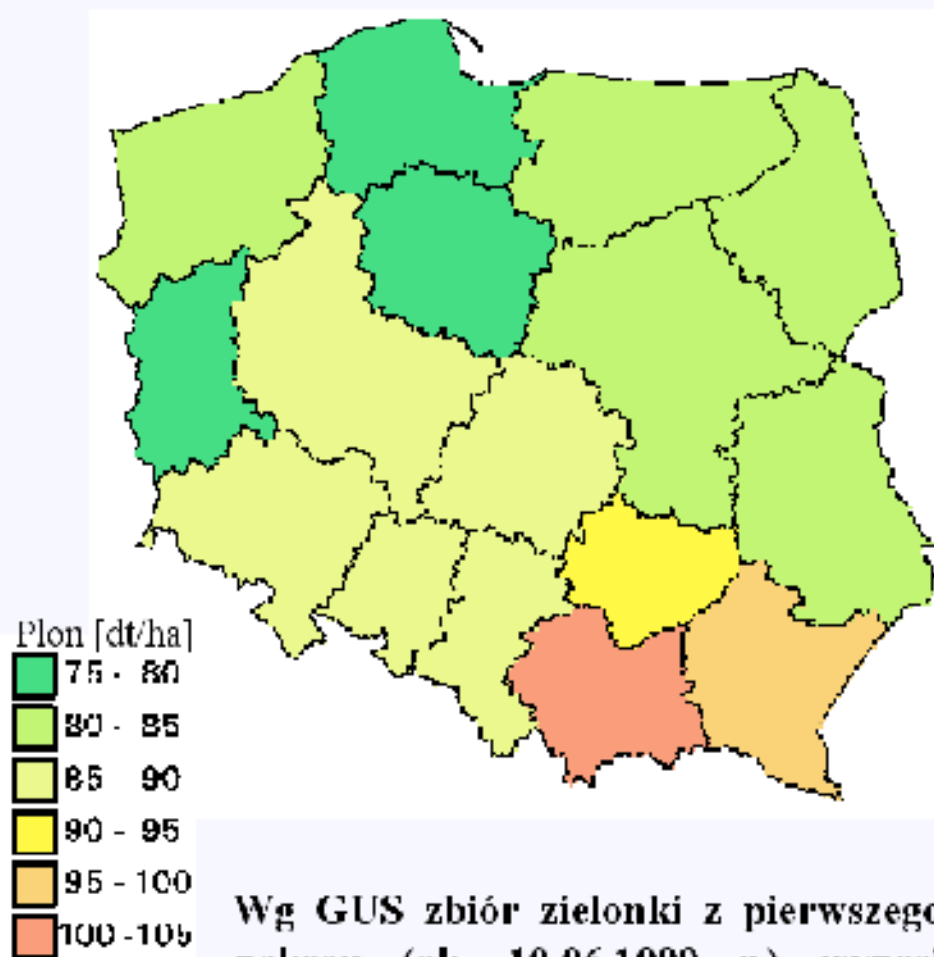


Województwo lubelskie



# OCENA PLONÓW I ZBIORÓW ZIELONKI Z TRWAŁYCH ŁĄK I PASTWISK

Ocena na dzień 19.05.1999 r. (2 tygodnie przed sianokosami) wg modelu **TelMetPrecMod**.



Wg GUS zbiór zielonki z pierwszego pokosu (ok. 10.06.1999 r.) wynosi 39010,5 tys. ton.

Województwo	Produkcja tys. ton
dolnośląskie	2283,13
kujawsko-pomorskie	1088,79
lubelskie	2782,58
lubuskie	1039,23
łódzkie	1896,58
małopolskie	2229,50
mazowieckie	4711,14
opolskie	727,20
podkarpackie	2838,05
podlaskie	3242,82
pomorskie	1437,88
śląskie	1318,16
świętokrzyskie	1351,97
warmińsko-mazurskie	3231,99
wielkopolskie	2641,99
zachodnio-pomorskie	1873,07
suma	34694,06

# Porównanie wyników prognozy plonów zbóż wg GUS i OPOLiS

TCI for week 16



1997

CEREALS - YIELD PREDICTION FOR 1997  
BASED ON NOAA DATA  
(issued at the end of 22 week of the year)

VCI for week 16



1997

TCI for week 22



1997

VCI for week 22



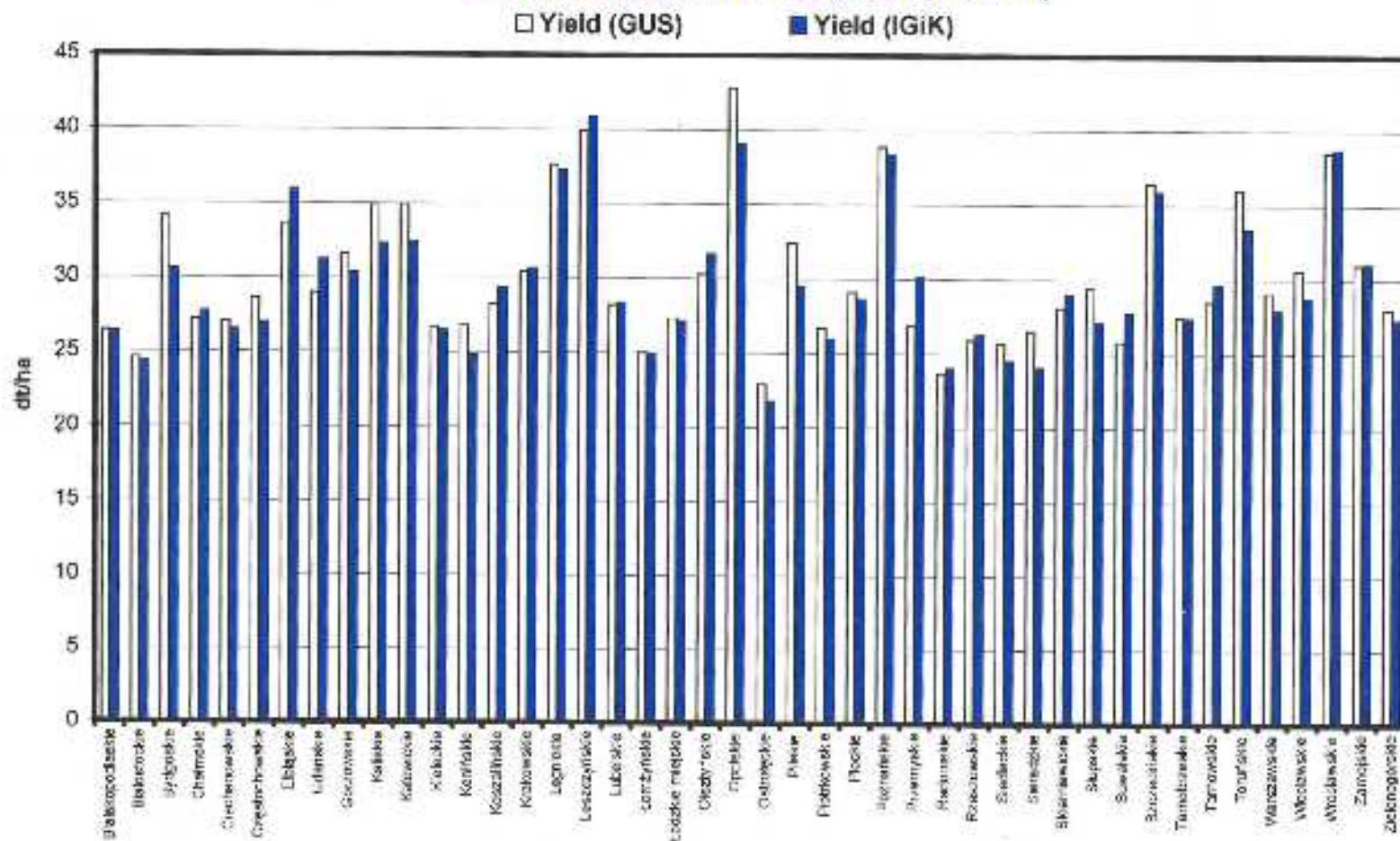
1997



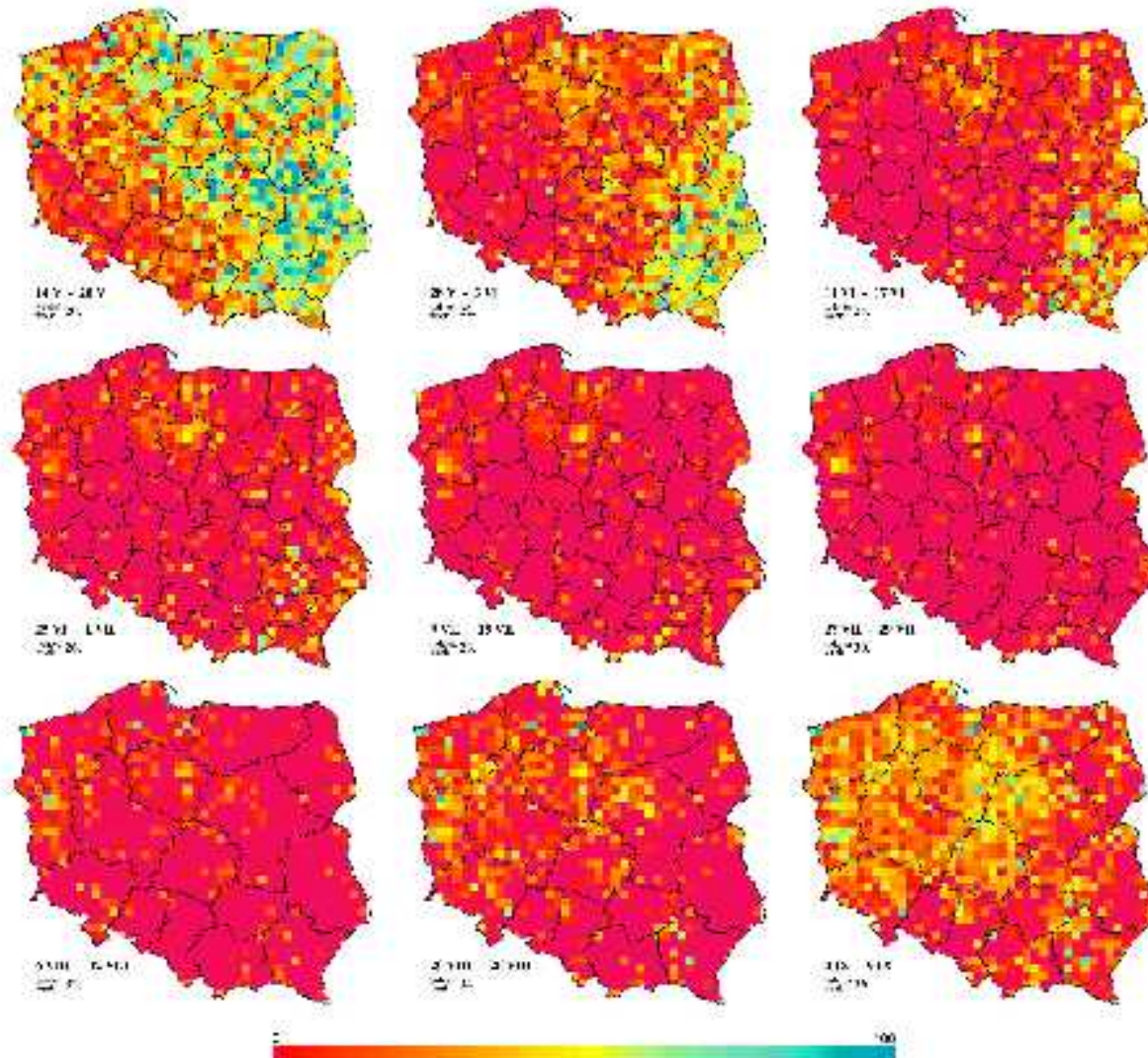
OPOLiS - System Monitoringu i Prognozowania Plonów Zboż  
Instytut Geograficzny i Kartograficzny  
ul. Żwirki i Wigury 13  
00-916 Warszawa  
T. 22 62 24 11 11  
F. 22 62 24 11 12  
E. opolis@igk.edu.pl  
www.opolis.edu.pl

# Porównanie wyników prognozy plonów zbóż wg GUS i OPOLiS

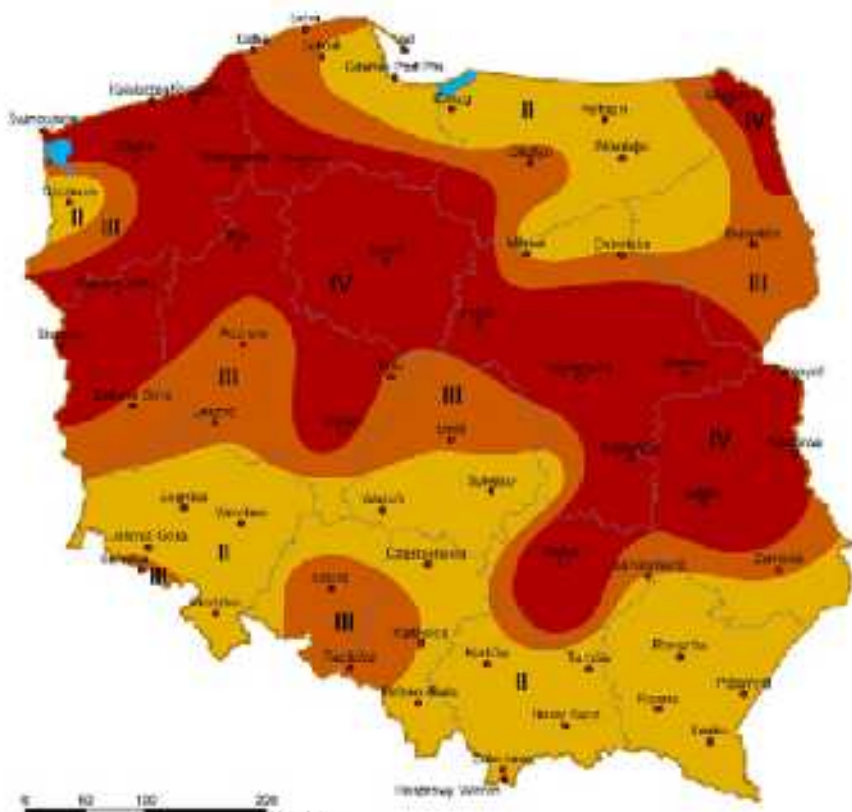
Yield of main cereals according to Statistical Office (GUS) and Institute of Geodesy and Cartography (IGiK)



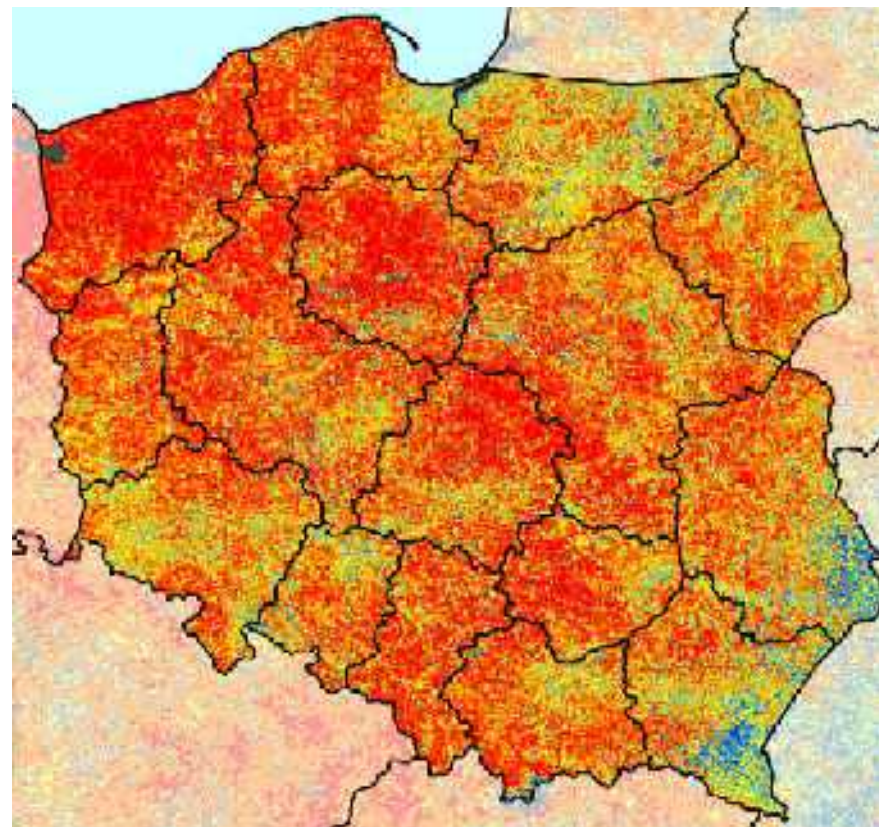
# Monitorowanie suszy rolniczej za pomocą zdjęć satelitarnych



# Susza glebowa w Polsce w 2006 r.

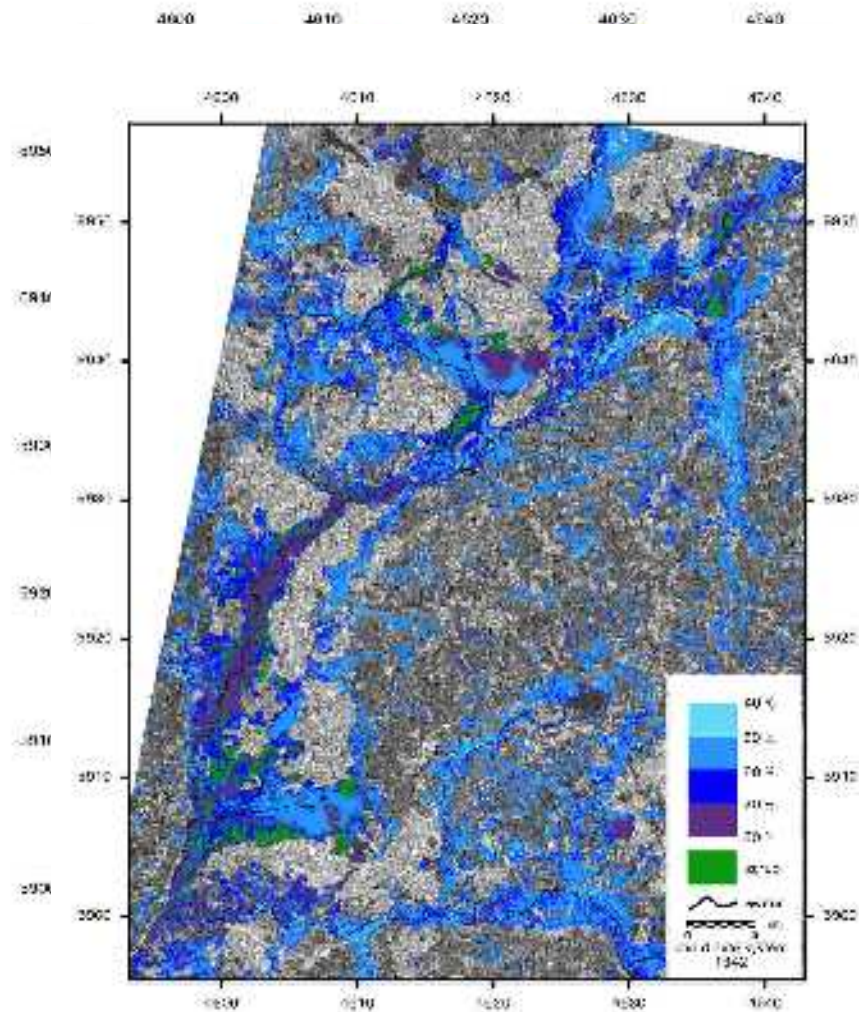


wg IMGW



wg IGiK

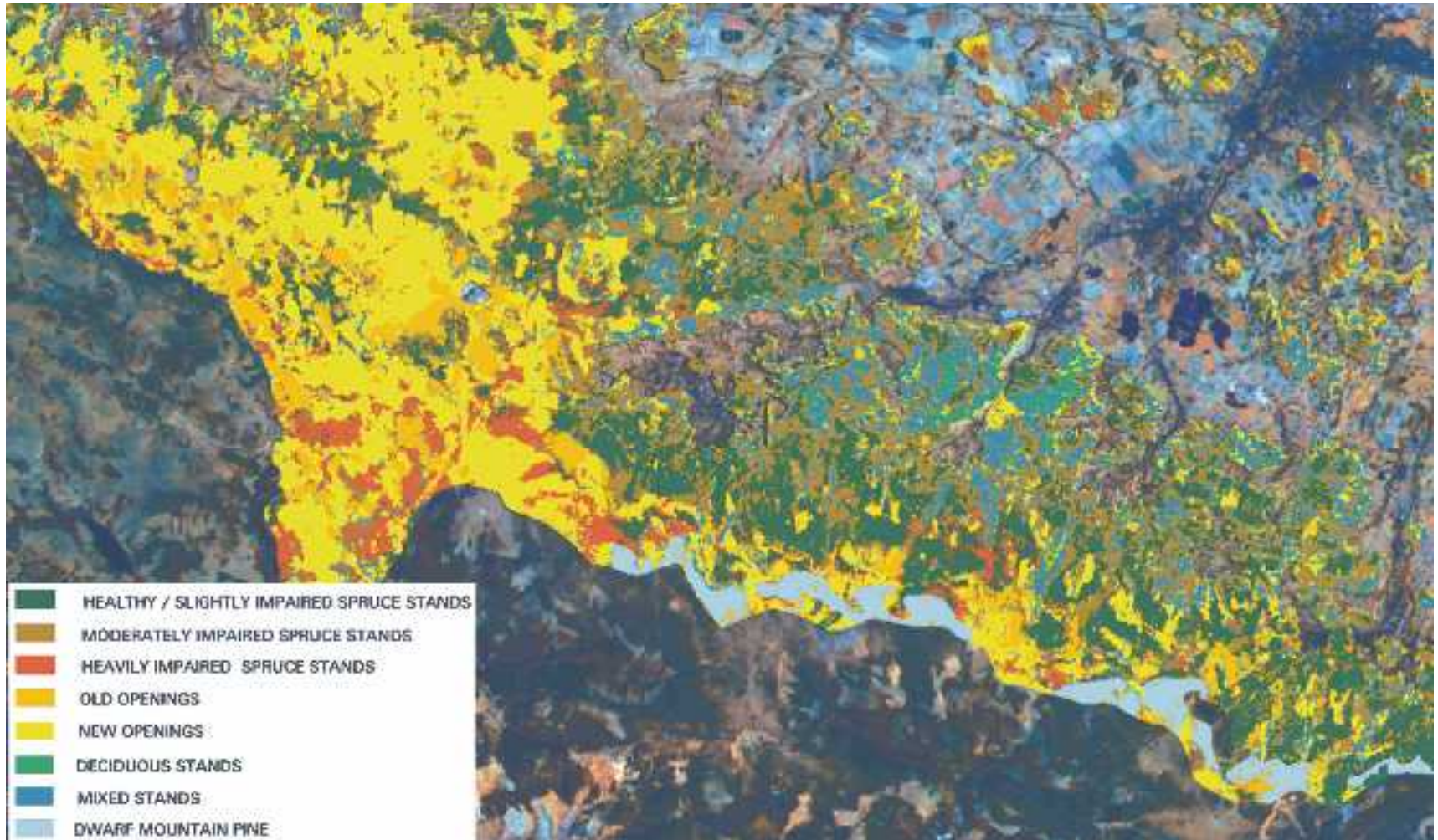
# Określanie uwilgotnienia obszarów bagiennych na podstawie zdjęć mikrofalowych



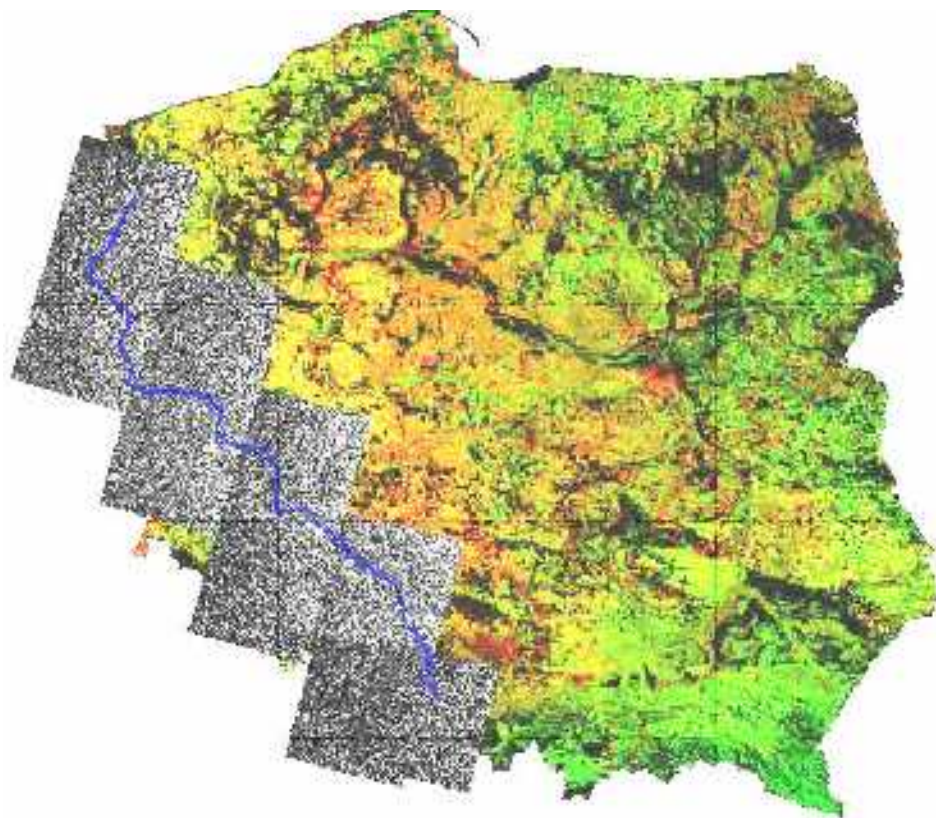
Soil moisture in the classified grassland areas  
ENVISAT ASAR HH 08.05.2003.



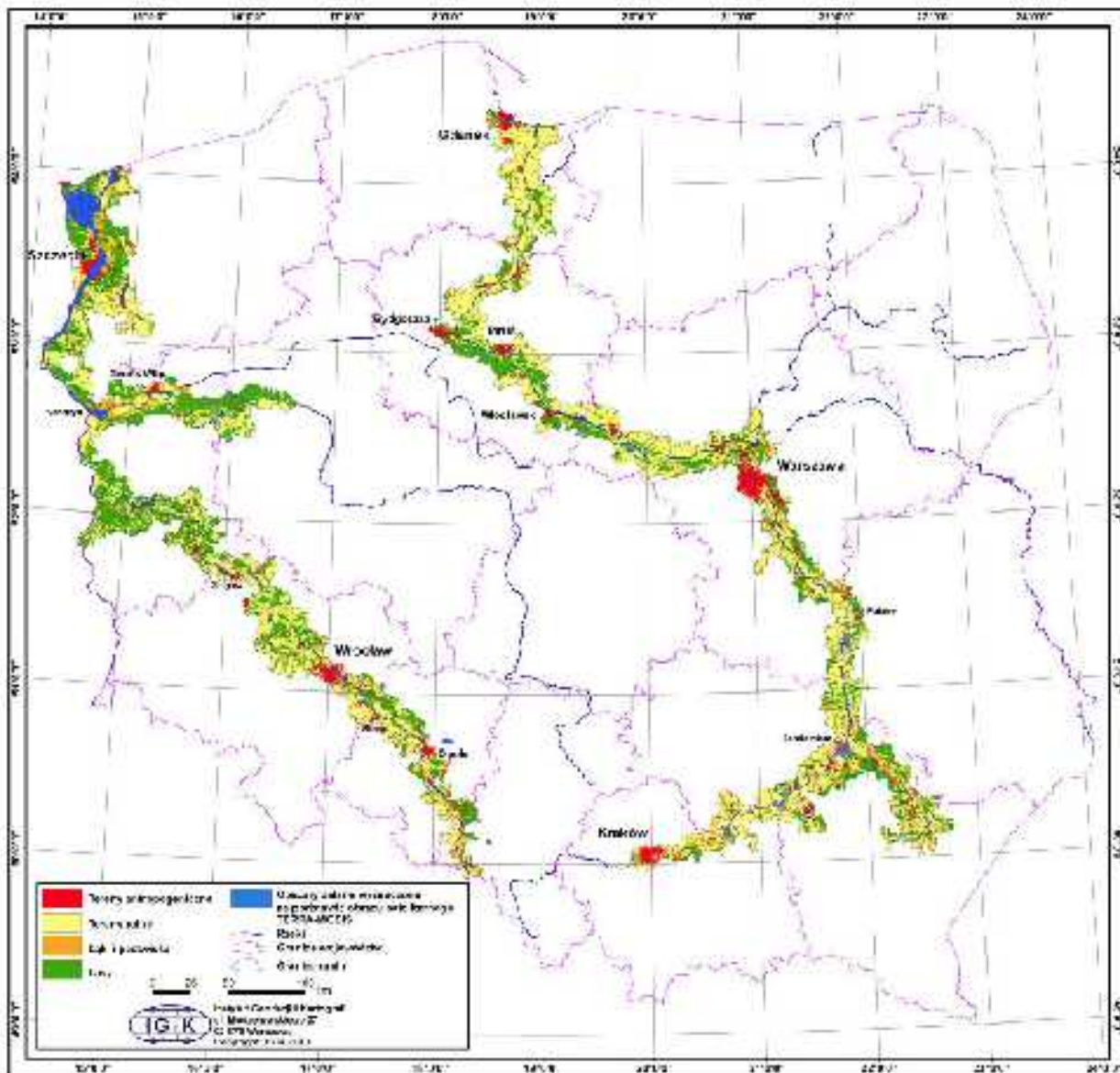
# Zmiany w lasach Sudeckich w okresie 1976 - 1996



# Określanie zasięgu powodzi w dolinie Odry z pomocą mikrofalowych zdjęć satelitarnych



# Fala wezbraniowa w dolinie Wisły 6 czerwca 2010 r. i w dolinie Odry 9 czerwca 2010 r.



Wynik klasyfikacji  
przedstawiono na tle  
pokrycia terenu z bazy  
danych CLC-2006

# Sytuacja powodziowa w dolinie Wisły w dniu 6 czerwca 2010 r.

